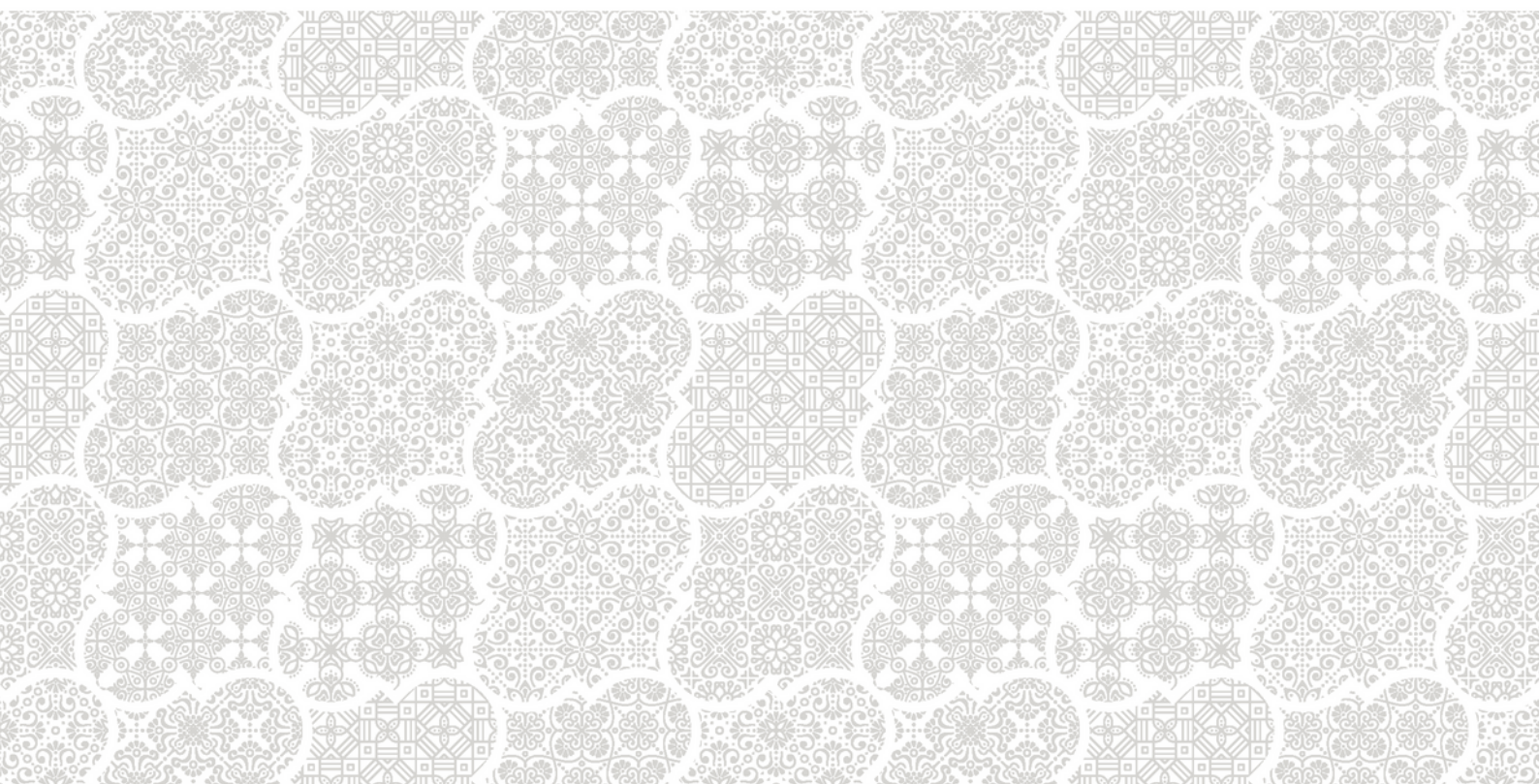


GTC2206

Irama Belia

Zechariah Goh

SSA, piano



MUZIKSEA

A set piece commissioned by Co-Curricular Activities Branch of the Ministry of Education for the Singapore Youth Festival 2003

Irama Belia

SSA and Piano

Lyrics by Brother Collin Wee

Music by Zechariah Goh Toh Chai

Moderato con moto ♩ = 65-92

Soprano 1

Soprano 2

Alto

Piano

Moderato con moto ♩ = 65-92

mf

4

S.1

p

Da - tang da -

Pno.

f



Unauthorised duplication
of this score is illegal

6

S.1 *p* *mp* *p*
ri em-pat pen-ju - ru Ki - ta ber-kum-pul ber-sa - ma Me-nya-nyi

S.2 *p*
Me-nya-nyi

A. *p*
Me-nya-nyi

Pno. *p* *mp*

10

S.1 *mp* *p*
la - gu su ka ha - ti ca-ri te-man ja-uh - kan per-mu-su - han

S.2 *mp* *p*
la - gu su ka ha - ti ca-ri te-man ja-uh - kan per-mu-su - han

A. *mp* *p*
la - gu su ka ha - ti ca-ri te-man ja-uh - kan per-mu-su - han

Pno. *p*

14 *mf* 3

S.1
Ha - ri be - lia su - dah sam - pai di Sing - a - pu -

S.2
Ha - ri be - lia su - dah sam - pai di Sing - a - pu -

A.
Ha - ri be - lia su - dah sam - pai di Sing - a - pu -

Pno.

17 *p*

S.1
-ra di se luruh du - nia Da - tang da - ri em - pat Pen - ju -

S.2
-ra di se luruh du - nia Da - tang da - ri em - pat Pen - ju -

A.
-ra di se - luruh du - nia

Pno.

20

S.1 *mp* *p*
- ru Ki - ta ber kum-pul ber - sa - ma Me-nya nyi

S.2 *mp* *p*
- ru Ki - ta ber kum-pul ber - sa - ma Me-nya nyi

A. *p*
Me nya nyi

Pno.

23

S.1 *mf*
la - gu su-ka ha - ti ca - ri te - man ja-uh-kan per-mu-su - han

S.2 *mf*
la - gu su-ka ha - ti ca - ri te - man ja-uh-kan per-mu-su - han

A. *mf*
la - gu su-ka ha - ti ca - ri te - man ja-uh-kan per-mu-su - han

Pno. *p*

27

S.1 *mp* Da-tang da-ri da

S.2 *mp* Da-tang da - ri em-pat-pen-ju - ru Ki-

A. *mp* Da-tang da - ri em - pat_ pen-ju-ru Ki-

Pno. *mf*

31

S.1 *mf* tang da - ri ber-kum-pul ber - sa - ma *p*

S.2 *mf* ta Ber - kum-pul_ ber - sa - ma *p* Me-nya-nyi la - gu *mf*

A. *mf* ta - ber-kum-pul sa - ma *p* Me nya-nyi la du su ka ha - *mf*

Pno. *mp* *mf*

This page is intentionally left blank.

To purchase the score, please visit
www.muziksea.com

MUZIKSEA

44

S.1 *mf* *mf*
ta sa - ma Me-nya-nyi la - gu su ka ha ti ha

S.2 *mf* *mf*
ta sa - ma Ber-na - nyi la - gu su ka ha -

A. *mf*
ta ber-kum - pul ber - sa - ma Me-nya nyi la gu su ka ha - ti Ca ri te-

Pno. *f*

48

S.1 *f*
ti

S.2 *f*
-ti

A. *f* *mf*
man ja uh kan per mu su - han Me - nya - nyi la - gu su - ka ha

Pno. *mf*

51 *mf* *p*

S.1 Me nya - nyi la gu su - ka ha - ti la - gu su - ka ha - ti ha -

S.2 Me - nya - nyi la gu su - ka ha - ti la - gu su - ka ha - ti ha -

A. ti Me - nya - nyi la - gu su - ka ha - ti ha - ti su - ka ha -

Pno. *p*

54 *pp* *p* *mf*

S.1 ti la - gu ha - ti su - ka ha - ti la -

S.2 ti la - gu ha - ti su - ka ha - ti la -

A. ti la - gu la - gu su - ka ha - ti su - ka ha - ti la -

Pno. *pp*

58 *f* *pp*

S.1 gu su - ka ha - ti

S.2 gu su - ka su ka su - ka ha - ti

A. gu woo - - - - - oo